

**Objet du marché**

Étude de définition du centre d'interprétation Maison de la Réserve - Espace Météorite.

**Maître d'ouvrage (tous droits réservés)**

Communauté de Communes de Rochechouart

**Ville (implantation du projet)**

Rochechouart (87)

**Superficie (m<sup>2</sup> SHON)**

200

**Coût opération (Programmation, Toutes dépenses confondue. HT)**

1 000 000 €

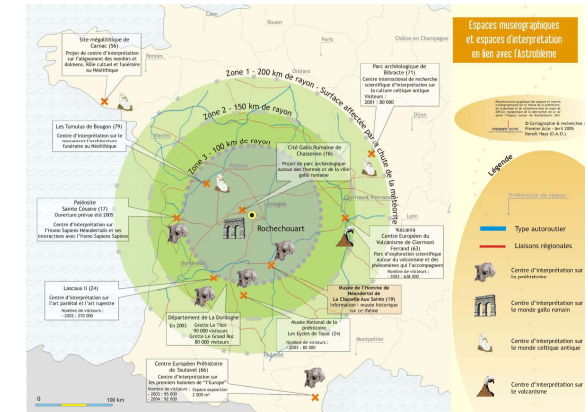
**Année (début de la mission)**

2004

**Compétences associées (Groupement constitué par Premier'Acte Programmation)**

**Contenu de la mission**

Faisabilité (technique, architecturale, financière)



**Description de la mission**

Lieu d'accueil réserve naturelle. Équipement touristique. Centre d'interprétation phénomène de l'impact météorites. Définition aspects économiques et juridiques : mode de fonctionnement, coûts d'exploitation, création d'un EPC.

**Architecte concepteur retenu (Maîtrise d'oeuvre)**

-

